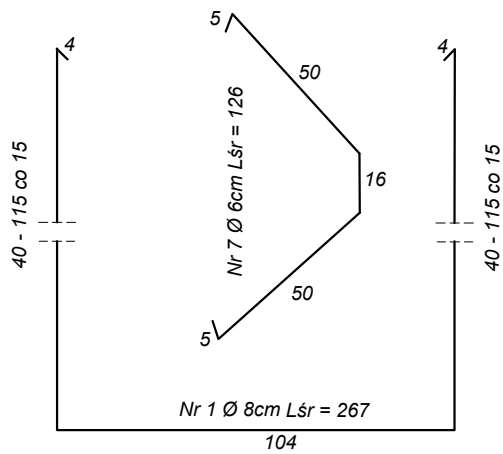
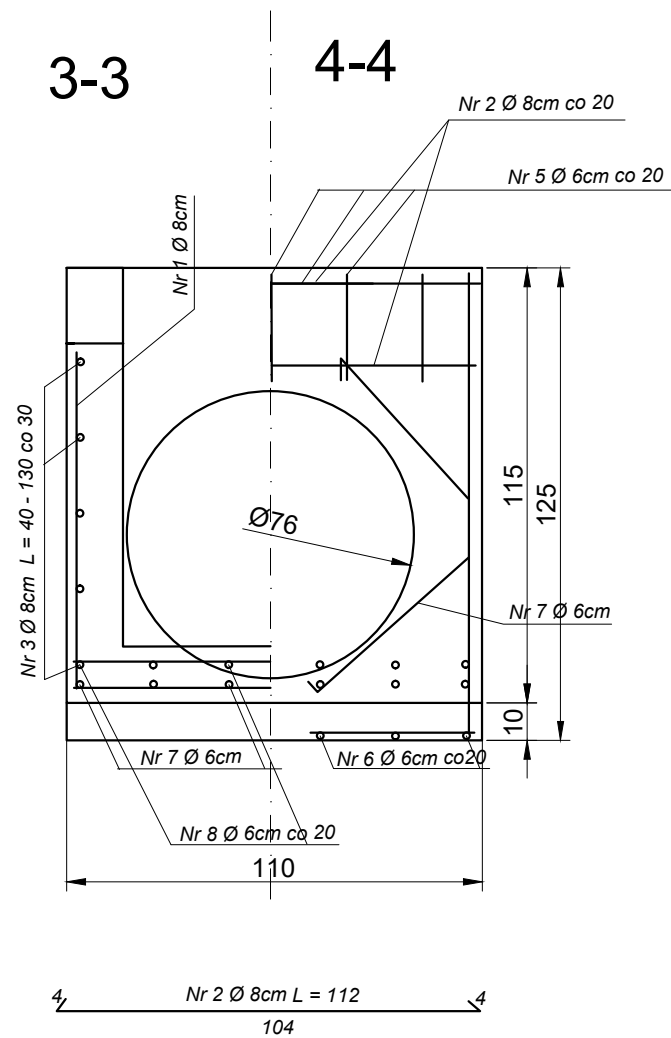
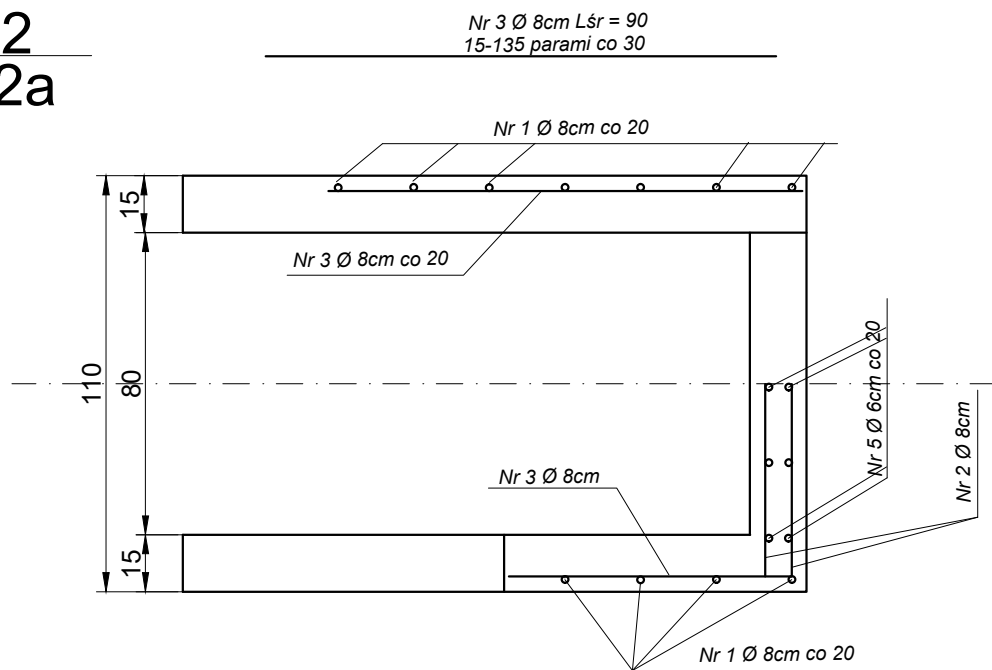



2-2
2a-2a



Rodzaj i liczba prętów zbrojenia					
Nr pręta	średn. pręta	Długość 1 szt.	Liczba ogólna	dług.	
				Ø 6	Ø 8
	mm	m	szt	m	m
1	8	2,67	8	-	21,36
2	8	1,12	16	-	17,92
3	8	0,90	8	-	7,20
4	8	1,59	6	-	9,54
5	6	0,80	8	4,80	-
6	6	0,66	8	5,28	-
7	6	1,26	4	5,04	-
8	6	1,44	6	8,64	-
pierścień	6	2,30	4	9,20	-
Długość ogólna (m)				32,96	56,02
Masa 1m pręta (kg)				0,222	0,395
masa pręta (kg)				7,32	22,13
masa ogólna (kg)				29,45	

Beton hydrotechniczny C30/37/W-4, F-100
Stal St0S
otulenie stali 5cm
V betonu 0,963m3

UWAGA: uszczelnienie na połączeniu rury z dukiem
za pomocą kołnierza żelbetowego o przekroju
0,3 x 0,4m

 Biuro Projektów Drogowych s.c. ul. Bema 16/8, 87-100 Toruń		
OBIEKT:	PRZEBUDOWA Z ROZBUDOWĄ DROGI POWIATOWEJ NR 1416C ZIELNOWO - FIJEWO	
INWESTOR:	Powiat Grudziądzki ul. Małomłyńska 1, 86-300 Grudziądz	
TREŚĆ RYSUNKU:	Dok wylotowy żelbetowy Ø600 mm - zbrojenie	
BRANŻA:	MELIORACYJNA	PODPIS
PROJEKTANT:	Stanisław Bonowicz upr. AN8386-5/15/83Wk specjalność: budownictwo melioracyjne	
SPRAWDZAJĄCY:	mgr inż. Marcin Grzekczyk upr. ABIT-OT/7131/5/2001 specjalność: konstrukcyjno-budowlana	
DATA: 11. 2017 r.		RYS. NR: 6